



Ministerstvo zemědělství ČR
Pozemkový úřad Olomouc

1 - 6. 03. 2012

č.d.p.: _____ p.l. _____ spis: _____
odd.: _____ přiděleno: _____

Pozemkový úřad Olomouc
Ing. Romana Melichaříková
Blanická 383/1
77900 Olomouc

naše značka
5000593965

vyřizuje
Ing. Martin Spurný

datum
01.03.2012

Věc:

Komplexní pozemkové úpravy v katastrálním území Lhota nad Moravou

K.ú. - p.č.: Lhota nad Moravou-dle situace

Stavebník: Pozemkový úřad Olomouc, Blanická 383/1, 77900 Olomouc

Účel stanoviska: Pozemkové úpravy

SMP Net, s.r.o., zastoupený RWE Distribuční služby, s.r.o., jako provozovatel distribuční soustavy a vlastník technické infrastruktury, vydává toto stanovisko:

V zájmovém prostoru
DOJDE K DOTČENÍ

ochranného pásma plynárenského zařízení místních sítí

Ochranné pásmo NTL, STL plynovodů a přípojek je v zastavěném území obce 1 m na obě strany od půdorysu.

Předpokládaná hloubka uložení plynárenského zařízení cca 0,8 - 1,5 m.

Stávající krytí plynovodu a plynovodních přípojek musí být zachováno.

V případě nedodržení stávajícího krytí bude plynovod nebo plynovodní přípojky přeloženy na náklad investora.

Termín provedení přeložky a práce na přeložce mohou být prováděny jen po předchozí dohodě s odpovědným pracovníkem RWE Distribuční služby, s.r.o., regionální operativní správy sítí.

Vlastnictví přeložené části plynárenského zařízení je upraveno zákonem č. 458/2000 Sb. v platném znění, § 70.

Smluvní vztahy na provedení přeložky plynárenských zařízení budou ošetřeny písemnou smlouvou mezi majitelem plynárenského zařízení a investorem.

Plynárenské zařízení je chráněno ochranným pásmem dle zákona č.458/2000 Sb. ve znění pozdějších předpisů.

Při realizaci uvedené stavby budou dodrženy podmínky pro provádění stavební činnosti v ochranném pásmu plynárenského zařízení:

1) za stavební činnosti se pro účely tohoto stanoviska považují všechny činnosti prováděné v ochranném pásmu plynárenského zařízení (tzn. i bezvýkopové technologie),

2) stavební činnosti v ochranném pásmu plynárenského zařízení je možné realizovat pouze při dodržení podmínek stanovených v tomto stanovisku. Nebudou-li tyto podmínky dodrženy, budou stavební činnosti, popř. úpravy terénu prováděné v ochranném pásmu plynárenského zařízení považovány dle § 68 zákona č.458/2000 Sb. ve znění pozdějších předpisů za činnost bez našeho předchozího souhlasu. Při každé změně projektu nebo stavby (zejména trasy navrhovaných inženýrských sítí) je nutné požádat o nové stanovisko k této změně,

3) před zahájením stavební činnosti v ochranném pásmu plynárenských zařízení bude provedeno vytyčení plynárenského zařízení. Vytyčení provede příslušné regionální centrum (formulář a kontakt naleznete na www.rwe-ds.cz nebo Zákaznická linka 840 11 33 55). Žádost o vytyčení bude podána minimálně 7 dní před požadovaným vytyčením. Při žádosti uvede žadatel naši značku (číslo jednací) uvedenou v úvodu tohoto stanoviska. Bez vytyčení a přesného určení uložení plynárenského zařízení nesmí být stavební činnosti zahájeny. Vytyčení plynárenského zařízení považujeme za zahájení stavební činnosti v ochranném pásmu plynárenského zařízení. O provedeném vytyčení bude sepsán protokol,

4) bude dodržena mj. ČSN 73 6005, TPG 702 04 - tab.8, zákon č.458/2000 Sb. ve znění pozdějších předpisů, případně další předpisy související s uvedenou stavbou,

5) pracovníci provádějící stavební činnosti budou prokazatelně seznámeni s polohou plynárenského zařízení,

RWE Distribuční služby, s.r.o.

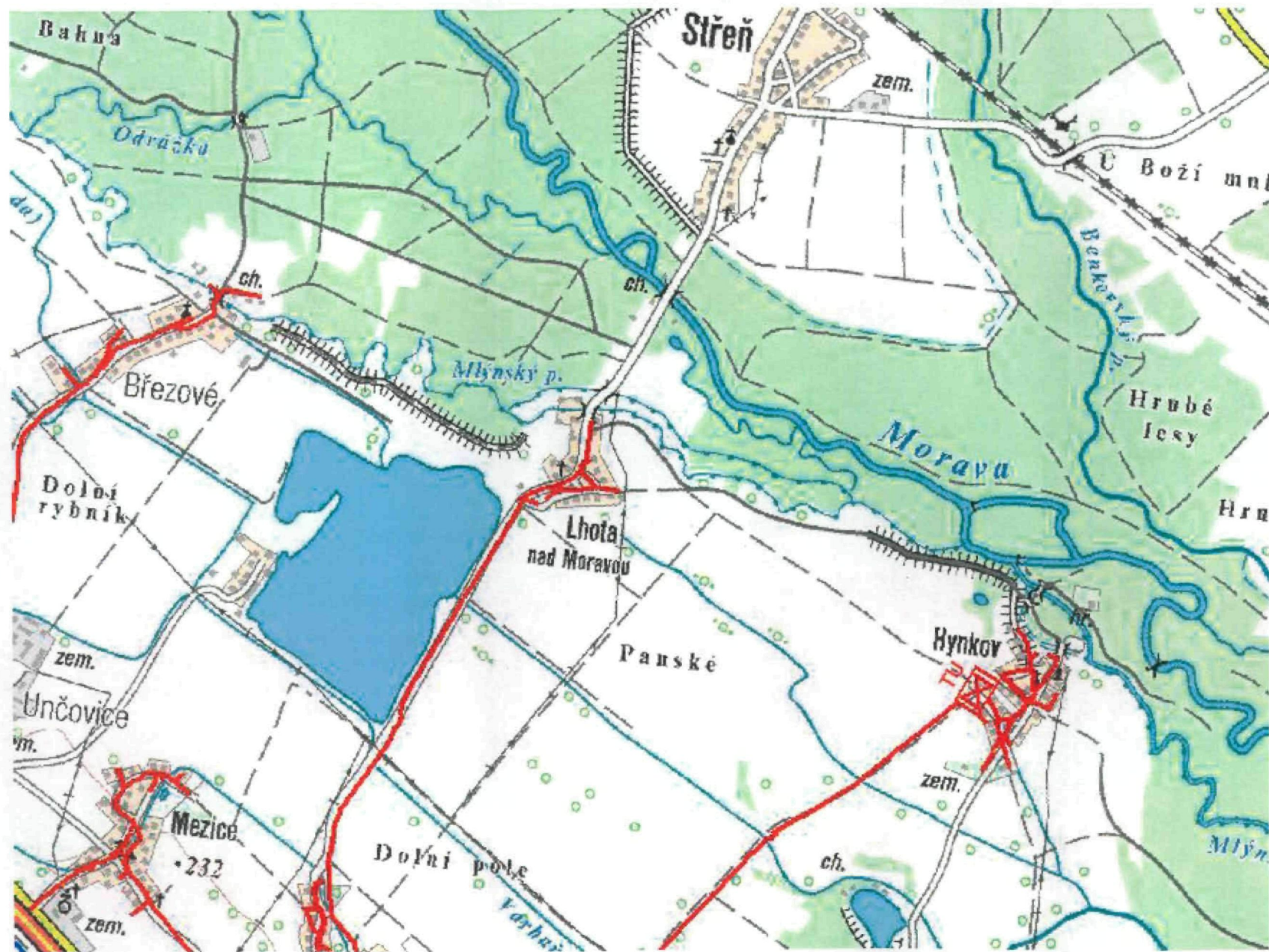
Plynárenská 499/1
657 02 Brno
T +420532221111
F +420545578571
E info_ds@rwe.cz
I www.rwe.cz
IČ: 27935311
DIČ: CZ27935311

Zapsán do obchodního rejstříku:
Rejstříkový soud v Brně,
oddíl C, vložka 57165
26.07.2007

Bankovní spojení:
ČSOB a.s.
Číslo účtu: 17837923
Kód banky: 0300

Příloha: Orientační zakres plynárenského zařízení. Tato příloha je nedílnou součástí stanoviska č. 5000593965 ze dne 01.03.2012.

Provozovatel DS: SMP Net, s.r.o.; Stavebník: Pozemkový úřad Olomouc, Blanická 383/1, 77900 Olomouc. K.ú.: Lhota nad Moravou-dle situace.



Legenda:

linie plynovodu	
	NTL
	STL
	VTL
	WTL
	nefunkční
	výstavba
	regulační stanice
	ochranné zařízení
	kabel
	elektropřipojka
	kabel protikoroziční ochrany
	anodové uzemnění
	stanice katodové ochrany

